

The Question Bank Cultural Changes in the Netherlands



Marion Wittenberg
Project manager Social Sciences DANS



Outline of my presentation

- DANS collections
- Background of the study Cultural Changes
- The Question database
- The new Question databank
- DDI issues





DANS collections

- DANS Electronic Archiving System – EASY
 - Social sciences
 - Archaeology
 - Oral History
 - History
 - Language and Literature Studies
 - Geo spatial sciences
 - In the future:
 - Biology
- Metadata of the whole collection in DC
- Subsets of the collection in discipline dedicated metadata
- Social Sciences: DDI codebook (NESSTAR)
- New project: Question bank Cultural Changes –DDI Lifecycle

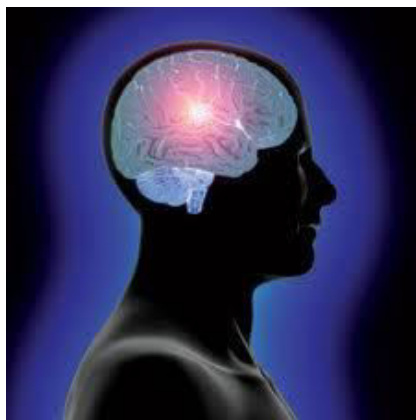


The Survey Cultural Changes

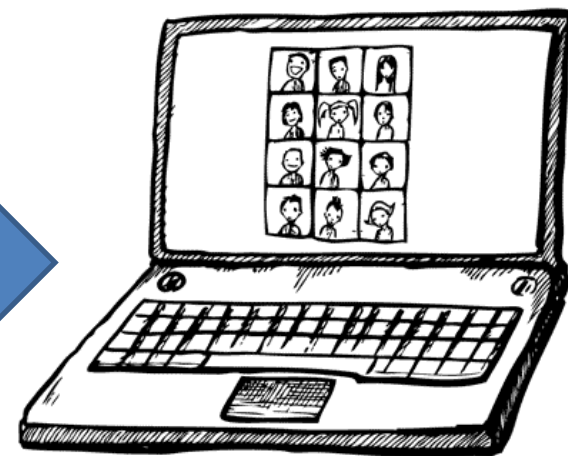
- The Netherlands Institute for Social Research (SCP)
- Trend study since 1975
- It measures changes in general opinions and attitudes of the Dutch population
- Annual till 1999, biannual since then
- Face to face and drop-off questionnaire
- Until 2002 International Social Survey Programme (ISSP) part of questionnaire



2001: Request to (predecessor) of DANS



Save the knowledge
about the survey





Question databank Cultural changes

- Documentation of every round
- Variables keep their variable name over time
- Variables can be part of blocks / sets
- Emphasis on question wordings
- Small changes in wordings can occur
- Answer categories
- Sample / routing information
- Interview instructions
- Concepts, keywords and notes





Functionality

- Document question wordings of variables
- Document questionnaires
- Give an overview of the history of a variable
- Select variables
- Create a new questionnaire





Disadvantages of this system

- Back office system
- Only available for researchers of the SCP
- No other variable information available
- File information in other system
- System needs update





Cooperation of

- SCP
 - Centerdata
 - DANS
-
- Conversion of Question Databank Cultural Changes in an instance of Questacy (databank of Centerdata)
 - Project will start in 2012



The Netherlands Institute
for Social Research



Data Archiving and Networked Services

DANS



Culturele Veranderingen


[Overview](#)[Publications](#)

General Information

Title	Culturele Veranderingen
Panel	
Project Number	
Study Type	other
Longitudinal Type	Longitudinal Study

List of Measures

Please select a wave to access the metadata

[wave 1998](#)[wave 2000](#)[test studie](#) [Back to List of Studies](#)

Question 15

Selection of respondents: Alleen indien VAR041=1 (Ja) of V202 =A (Doet betaald werk voor meer dan 15 uur per week)

🚩 English

Question Text:

Answer Type: Categories

- 1
- 2
- 3
- 4
- 5
- 6

🇳🇱 D

Question Text: Wat is (was toen) uw dienst?

Answer Type: Categories

- 1 Tegen loon of salaris NIET bij de overh
- 2 Bij de overheid
- 3 Directeur BV of NV
- 4 Medewerkend in gezins- of familiebedrij
- 5 Zelfstandig, voor eigen rekening
- 6 Op freelance basis

Instruction: (Enq.: Kaart 4)

Related Variables

Variable	Dataset	Study Unit
v049	cul1998	Sociaal en Cultureel Planbureau > Culturele Veranderingen > wave 1998

Related Questions

Question	Questionnaire	Study Unit
22	mondelinge vragenlijst	Sociaal en Cultureel Planbureau > Culturele Veranderingen > wave 2000

Variable v040

Information

Variable Name	v040
Variable Label	M008 Doet op dit moment betaald werk
Dataset	cul1998
Variable Type	directly measured

Codings

No Codings

Representation

Representation Type	Categories
Categories	1 Ja 2 Nee
Blank Is Missing Value	Yes
Missing Code	-7 - Uitgesloten
Missing Code	-6 - Geen opgave
Missing Code	-5 - N.v.t.
Missing Code	-3 - Weet niet

Related Questions

Question Name	Questionnaire	Study Unit
8	Mondelinge vragenlijst	Sociaal en Cultureel Planbureau > Culturele Veranderingen > wave 1998

Related Concepts

roze

Variables for Dataset cul2000a

Records 1 - 332 of 332. Page 1 of 1

Name	Label
respnr	Respondent identificatienummer
hhnr	Huishoudnummer (=adrescluster)
hhpnr	Eerste of tweede persoon op adres
instru	Instrument
int000	S000 Schriftelijke deel ingevuld
int001	M004 Aantal jaar onderwijs vanaf 6e jaar
int004	M016 Aantal mensen waarover leiding
int044	S003 Overheid verkleinen verschil inkomens
int071	M077 Gezin lijdt onder vr+voll baan
int087	M141 Samenlevingsvorm
int229	S032 Mening God
int239	S035 Mens kunnen weinig verand levensloop
int264	S003 Zelfst. ondernemen oplossing econ prob
int265	M021 Allerbelangrijkste in Nederland
int265a	S004 Allerbelangrijkste in Nederland
int266	M022 Op een na belangrijkste
int266a	S004 Op een na belangrijkste
int267	S005 Vertrouwen wetenschap, weinig geloof
int268	S005 Moderne wetenschap meer kwaad dan goed
int270	S005 Moderne wetenschap lost milieuprob. op
int271	S005 Teveel zorgen over toekomst
int272	S005 Moderne leven schaadt milieu
int276	S005 Teveel zorgen vooruitg. milieu schaden
int278	S005 Groei NL econ nodig v bescherm. milieu
int279	S005 Dier. med. exper. nodig v mens leven
int281	S005 Een groei schaadt altijd het milieu

Concept roze

Title roze

Related Data Variables

Name	Label	Study Unit
int001	M004 Aantal jaar onderwijs vanaf 6e jaar	Sociaal en Cultureel Planbureau > Culturele Veranderingen > wave 1998
v200	M006 Opleiding alg vormend onderwijs	Sociaal en Cultureel Planbureau > Culturele Veranderingen > wave 1998
v201	M007 Opleiding beroepsonderwijs	Sociaal en Cultureel Planbureau > Culturele Veranderingen > wave 1998
v040	M008 Doet op dit moment betaald werk	Sociaal en Cultureel Planbureau > Culturele Veranderingen > wave 1998
v049	M015 Dienstverband	Sociaal en Cultureel Planbureau > Culturele Veranderingen > wave 1998
int001	M004 Aantal jaar onderwijs vanaf 6e jaar	Sociaal en Cultureel Planbureau > Culturele Veranderingen > wave 2000
v201	M007 Opleiding beroepsonderwijs	Sociaal en Cultureel Planbureau > Culturele Veranderingen > wave 2000



The new SCP question databank

- Content of SCP question bank will be moved towards DDI 3.0
- Online resource, also available for wider research community
- Admin interface, SCP interface, Research interface
- Combination of question wordings, other metadata and data
- Datawarehouse
- In the future probably other surveys
- Pilot in April 2011, Project will start in 2012
- Shopping basket for variables, design tool for questionnaires



DDI issues

- Versioning in Questacy
- Conversion
 - Moving content of several databases into Questacy
 - Conversion of NESSTAR DDI into DDI3
 - Combination of information
 - Advantage: variables have kept their name over time



Thank you for your attention

For more information please contact
marion.wittenberg@dans.knaw.nl